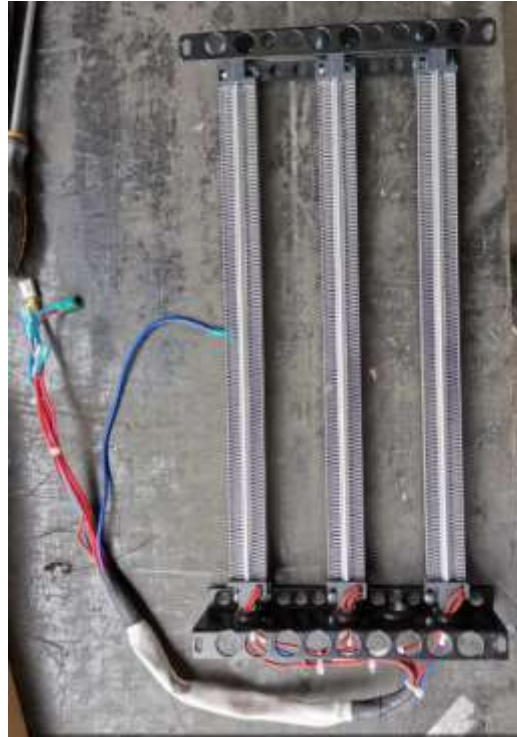


# **Инструкция по установке электронагревателя**

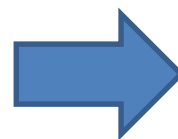
# Подготовка



# 1. Снимите боковую панель



## 2. Снимите крышку электрического щитка



### 3. Демонтируйте

Отвинтите

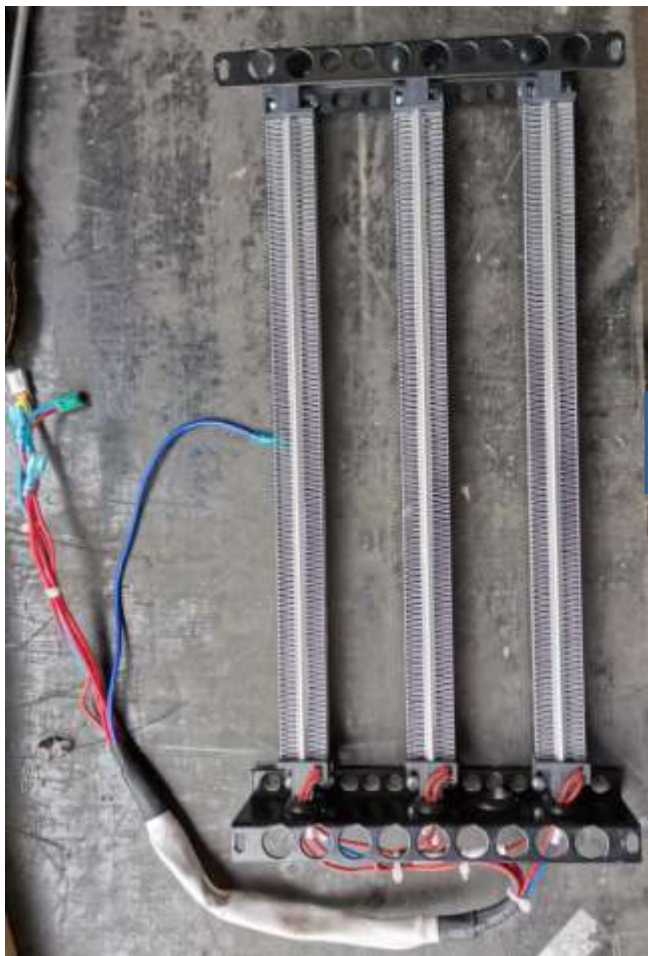


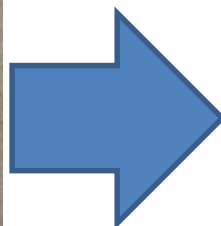
Сдвиньте верхнюю крышку в этом направлении



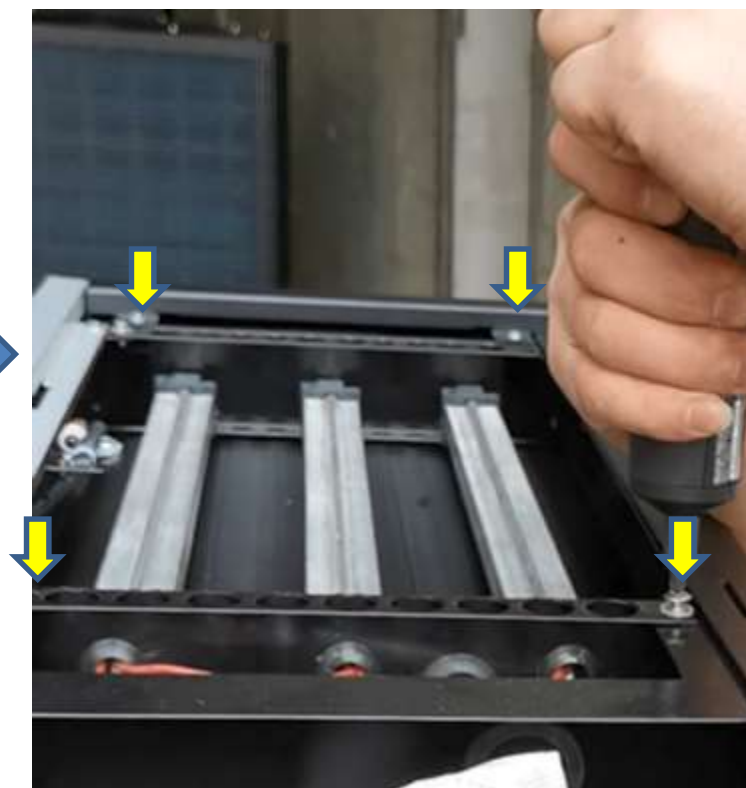


## 4. Установите электронагреватель

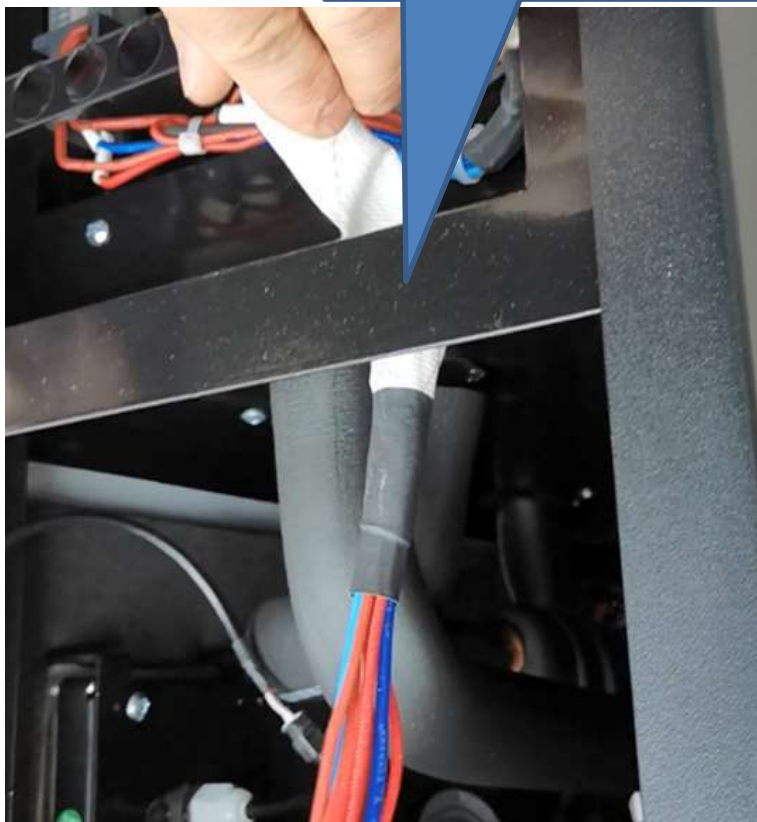




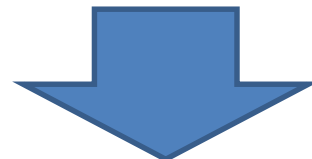
Затяните винты



Выведите провода  
сквозь это отверстие

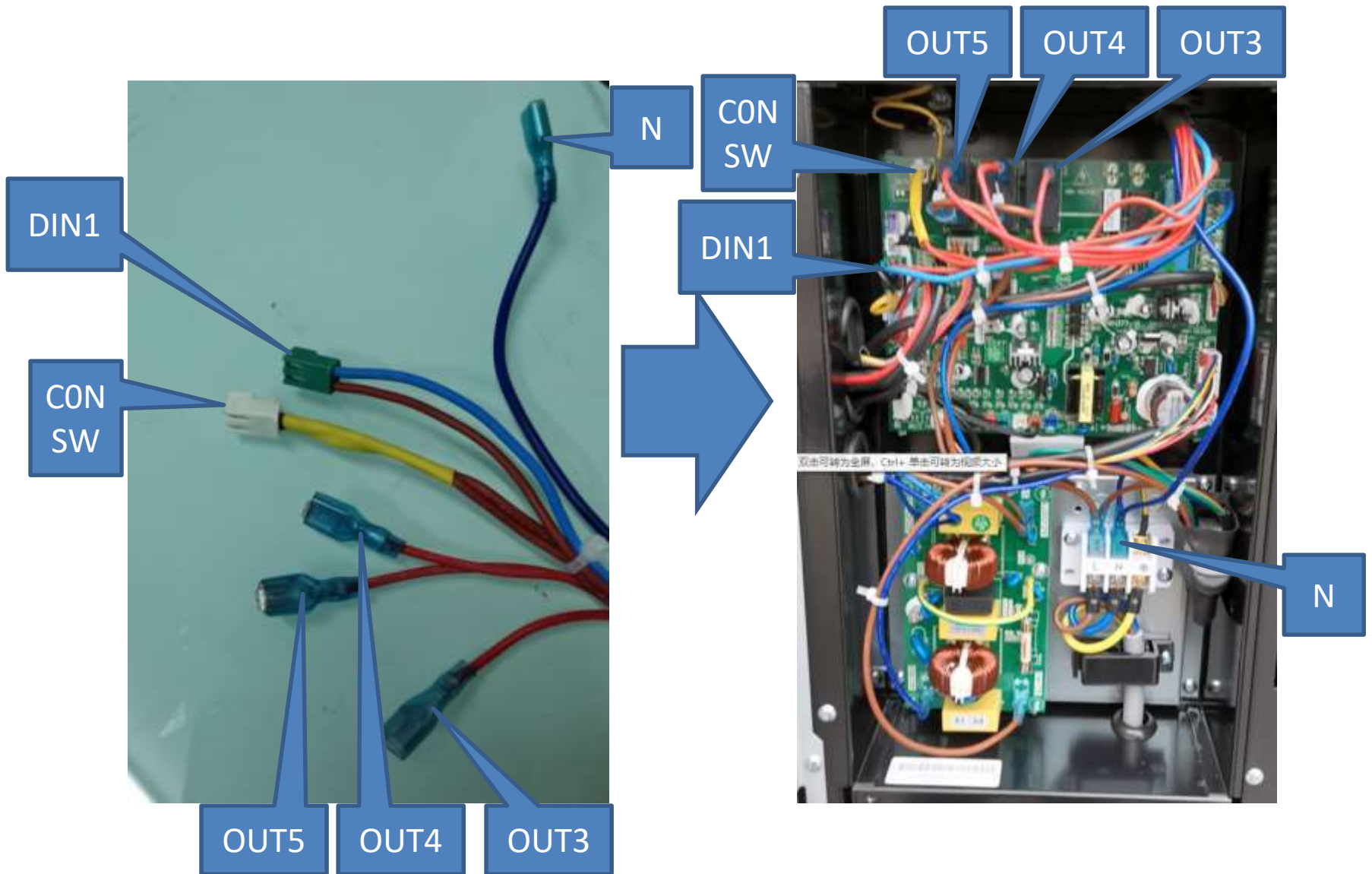


Выведите провода  
сквозь это отверстие

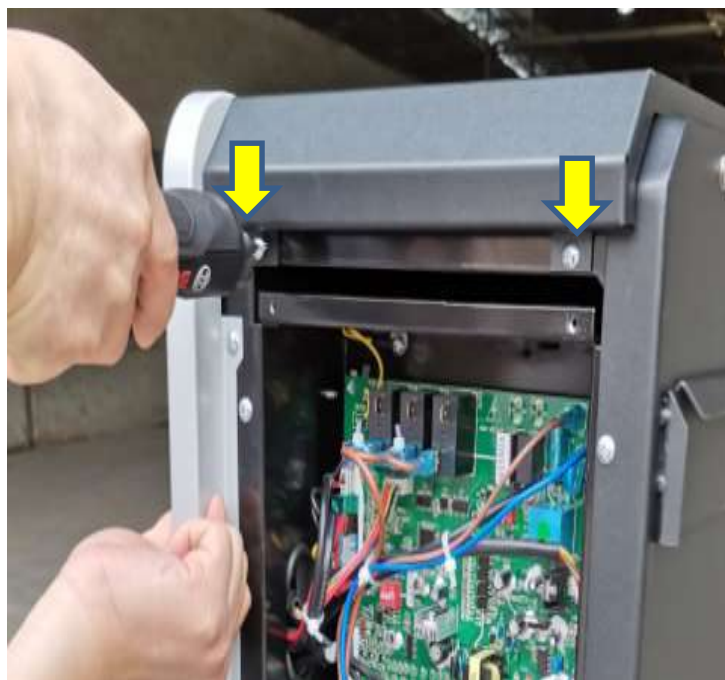




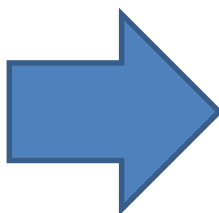
## 5. Подключите клеммы



## 6. Установите верхнюю крышку, крышку электрического щитка



# 7. Установите боковую панель



Затяните  
ВИНТЫ

